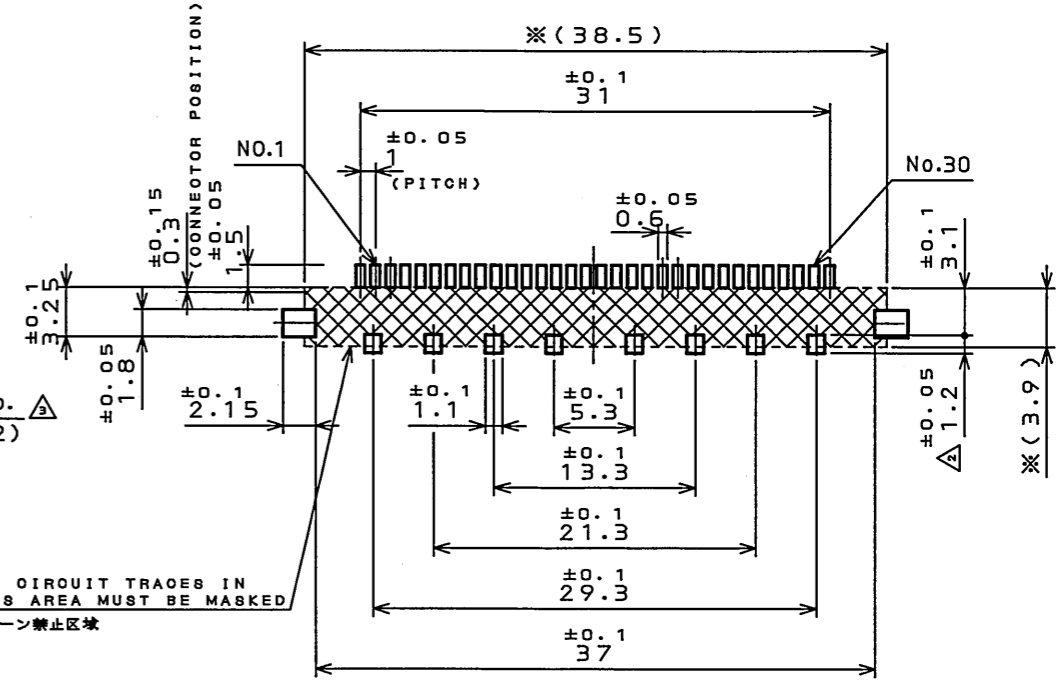
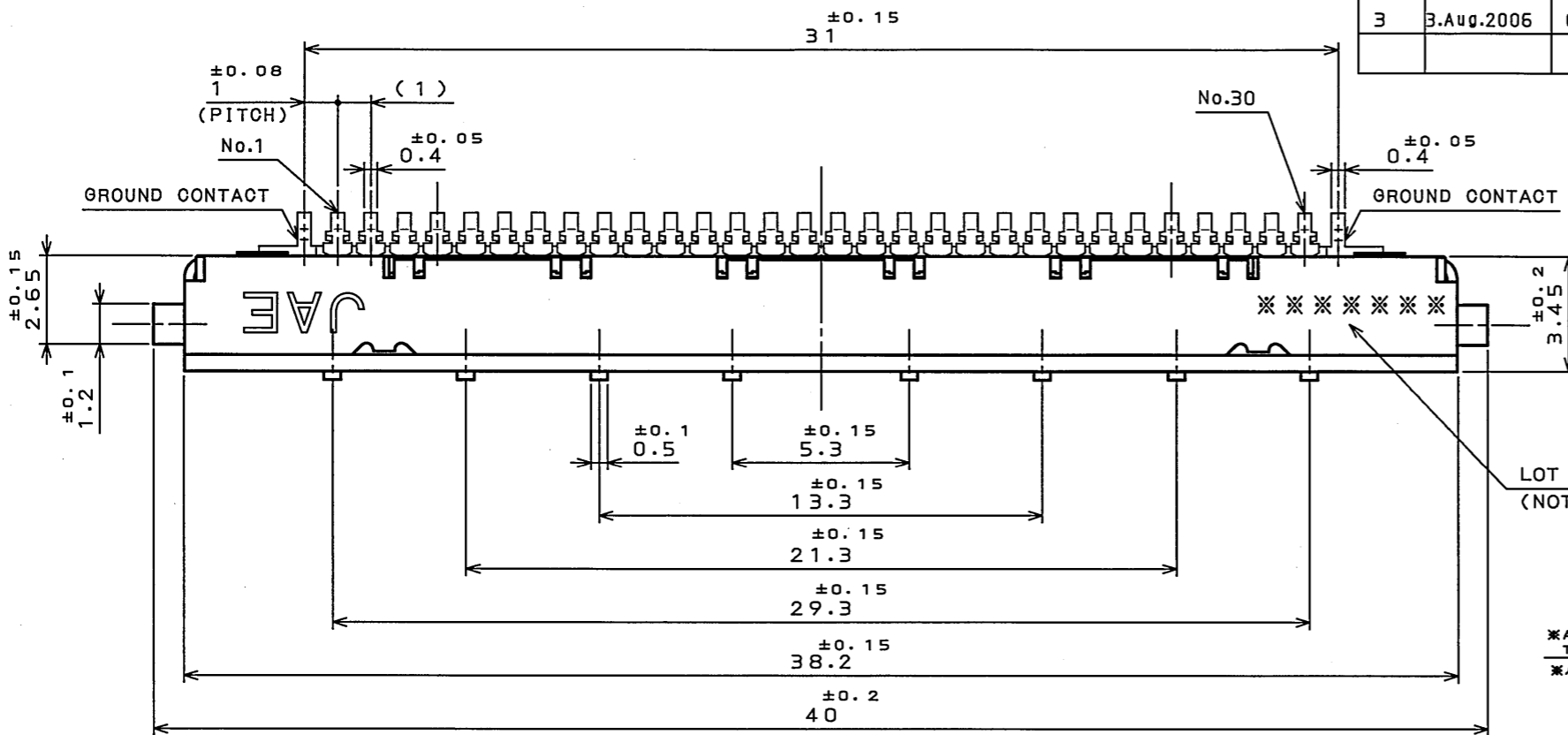
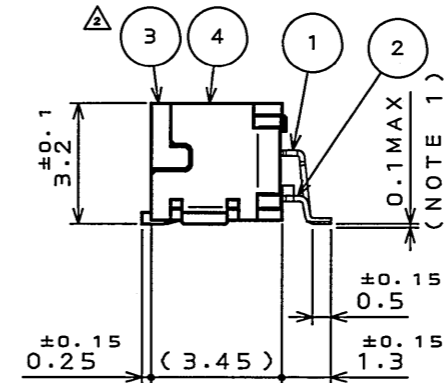
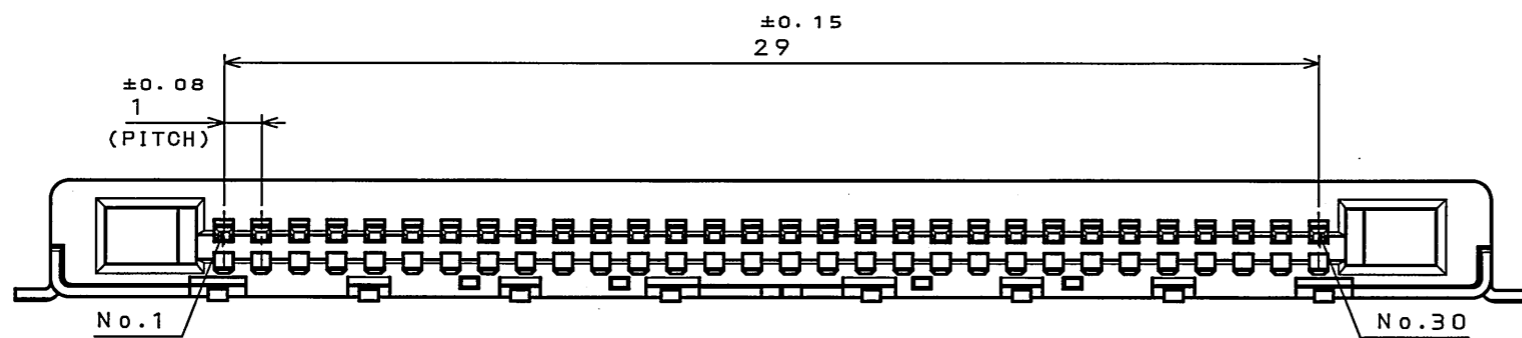


0ZZ8E0rs  
( 'ON 0NIMW0 ) 各要図

| 版数 REV. | 年月日 DATE    | DCN NO. | 変更内容 DESCRIPTION                       | 製図 DR. | 担当 CHK.     | 査閲 APPD.  | 承認 APPD.    |
|---------|-------------|---------|--|--------|-------------|-----------|-------------|
| 2       | 18.Mar.2004 | 054650  | ADDED DIMENSIN etc<br>寸法追加、他           |        | K.HISAMATSU | M.SUZUKI  | Y.ICHIIYAMA |
| 3       | 3.Aug.2006  | 060641  | ADDED LOT No. AND NOTE.<br>ロットNo.と注記追加 | M.ABE  | K.HISAMATSU | M. Suzuki | K. Hisatomo |



APPLICABLE P.C.B. DIMENSION (REF.)  
適合基板寸法(参考)



| 符号 NO. | 名称 DESCRIPTION           | 個数 QTY. | 材料 MATERIAL                         | 仕上 FINISH            | 備考 REMARKS |
|--------|--------------------------|---------|-------------------------------------|----------------------|------------|
| 4      | SHELL<br>シェル             | 1       | STAINLESS STEEL<br>ステンレス            | TIN PLATING<br>スズメッキ |            |
| 3      | INSULATOR<br>インシュレータ     | 1       | HEAT RESISTING PLASTIC<br>耐熱性プラスチック |                      | UL94 V-0   |
| 2      | GROUND PLATE<br>クランドプレート | 1       | COPPER ALLOY<br>銅合金                 | TIN PLATING<br>スズメッキ |            |
| 1      | CONTACT<br>コンタクト         | 30      | COPPER ALLOY<br>銅合金                 | TABLE 1              |            |

| 仕様書 (SPECIFICATION) |  | 第1版 (ORIGINAL DATE)                       |  | 尺度 (SCALE) |  | シリーズ (SERIES)      |  |
|---------------------|--|---|--|------------|--|--------------------|--|
| JACS-1752-*         |  | 2.Sep.2003                                |  | 5:1        |  | FI-E               |  |
| 製図 DR.              |  | 担当 CHK.                                   |  | 名称 (TITLE) |  |                    |  |
| M.TAKAKU            |  | Y.ICHIIYAMA                               |  | FI-E30S    |  |                    |  |
| 査閲 APPD.            |  | 承認 APPD.                                  |  | 質量 (MASS)  |  | 図面番号 (DRAWING NO.) |  |
|                     |  |   |  |            |  | SJ038770           |  |
| 日本航空電子工業株式会社        |  | JAPAN AVIATION ELECTRONICS INDUSTRY, LTD. |  | 版数 (REV.)  |  | 3                  |  |

NOTE1. COPLANARITY BETWEEN TERMINAL AND HOLD DOWN OF SHELL SHOULD BE 0.1mm MAX.

△ 2. PRODUCTION LOT NUMBER AS INDICATED.

注1. 端子及び、シェルのホルルドダウンの相互のバラツキは0.1以内とする。

△ 2. 図示の位置にロット番号を表示する。

TABLE 1

| CONTACT AREA<br>接触部       | SOLDERING AREA<br>端子部             |
|---------------------------|-----------------------------------|
| GOLD OVER NICKEL<br>Ni上Au | TIN-COPPER OVER NICKEL<br>Ni上SnCu |

| 公差 (GENERAL TOLERANCE) |     | 角度 (ANGLES) |     |
|------------------------|-----|-------------|-----|
| 寸法 (DIMENSION)         | ° ± | ° ±         | ° ± |
| . ±0.8                 | ° ± | ° ±         | ° ± |
| .X ±0.4                | ° ± | ° ±         | ° ± |
| .XX ±0.1               | ° ± | ° ±         | ° ± |
| .XXX ±                 | ° ± | ° ±         | ° ± |

LEAD FREE この製品は鉛フリー品です

JAE CONNECTOR DIV. PROPRIETARY.  
COPYRIGHT(C) 2003, JAPAN AVIATION ELECTRONICS INDUSTRY, LTD.

DOF-0-212F(05.08)

